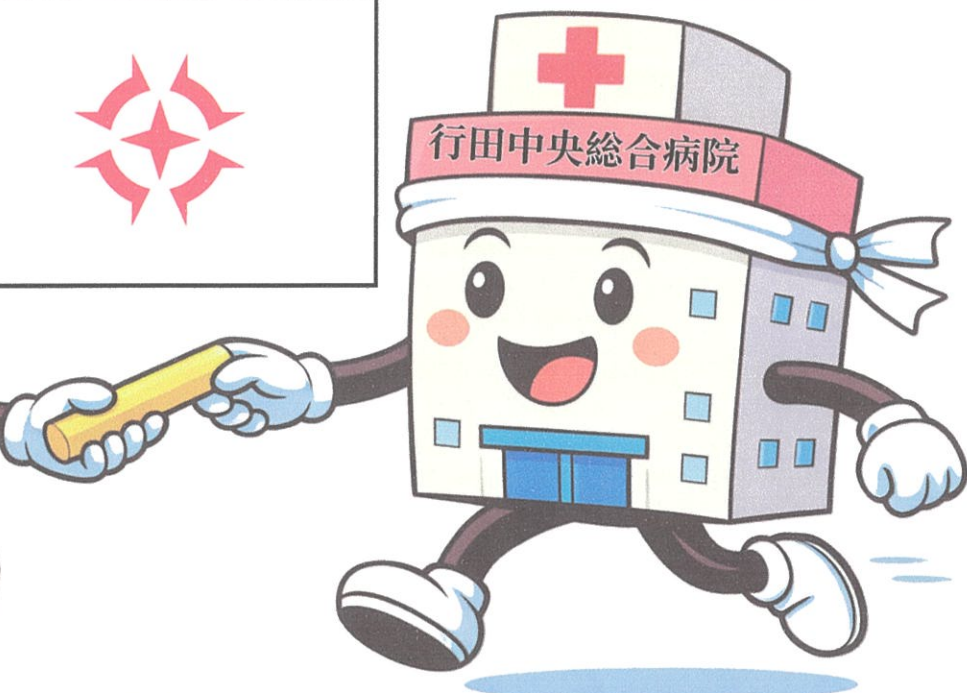
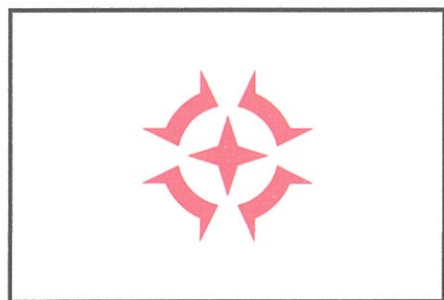


2026年
4月1日より

行田市の病児保育室
げんきキッズは
スマイルキッズへ
引き継がれます。



大きく変わること

- ・実施主体・場所・名称
⇒詳しくは下記へ
- ・必要書類
⇒利用手続きを見直しました。
- ・食事の提供(有料)
⇒昼食とおやつを提供できます。

変わらないこと

- ・事前登録が必要であること
- ・利用金額
- ・利用前の受診が必要である
- ・保護者が安心してお子様をお預けできるように努力し続けること



行田中央総合病院 病児保育室

スマイルキッズ

〒361-0021 埼玉県行田市富士町2-16-5

大沢コーポ201(1階右側)

TEL 070-6424-9023

[受付時間 7:30~18:00]

詳しくはこちら
<https://gcgh.jp>

